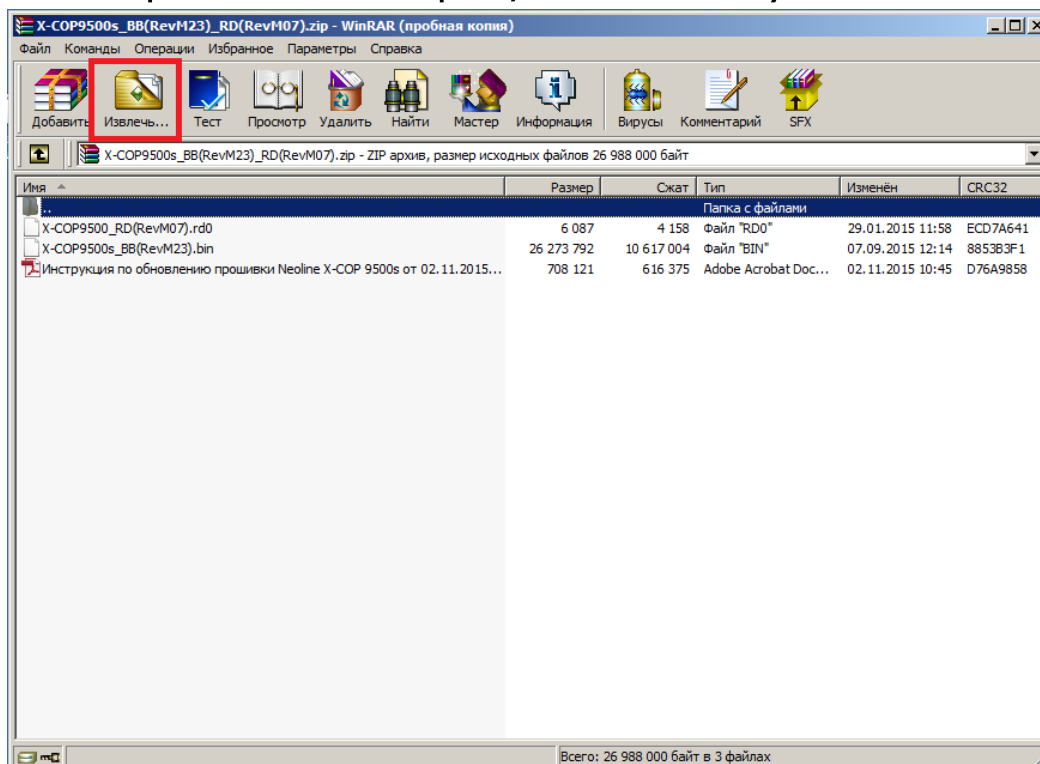


## Инструкция по обновлению прошивки радар-детектора Neoline X-COP 9500s от 26.02.2016

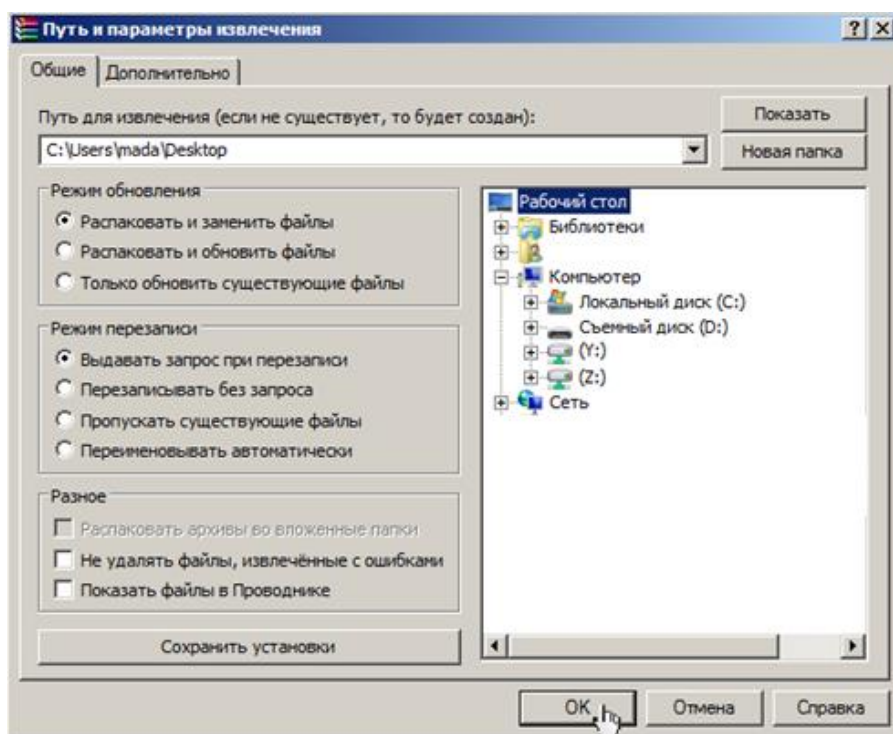
1. Скачайте архив с прошивкой с сайта <http://9500s.neoline.ru/>.



2. Извлеките содержимое архива в удобную для вас папку или на рабочий стол: откройте скаченный архив, нажмите кнопку «Извлечь...».



Щелкните в правом окне на «Рабочий стол», затем нажмите «ОК».



3. Скопируйте файлы с разрешением .bin и .rd0 на карту памяти.

**ВНИМАНИЕ:** не изменяйте название файлов прошивки.

4. Форматировать карту памяти необязательно, но если будете это делать, то нужно форматировать в "Fat32" или непосредственно в X-COP 9500s через настройки Видеорегистратора.

5. Вставьте карту памяти в X-COP 9500s и включите его. Устройство должно быть подключено кабелем питания к автомобильной розетке.

6. Зайдите в Меню/Настройки Видеорегистратора/Обновление прошивки – нажмите «Ок».

**ВНИМАНИЕ:** Во время обновления не отключайте шнур от устройства; не прерывайте установку обновлений; не нажимайте на кнопки на устройстве – Это может привести к ошибке процесса обновления и выходу из строя устройства.

7. После нажатия «Ок» в поле «Обновление прошивки» начнется загрузка прошивки с шагом от 1 до 7. После завершения обновления устройство перезагрузится.

(Файл прошивки запишется в память устройства и самостоятельно удалится из карты памяти).

8. Затем зайдите в Меню/Настройки Радар-детектора/Обновление прошивки – нажмите «Ок».

9. После нажатия «Ок» в поле «Обновление прошивки» начнется загрузка прошивки с шагом от 1 до 3.

10. Прошивка обновлена.

## **Изменения в прошивке X-COP9500s\_BB(RevM26)**

1. Увеличен битрейт в режиме SuperHD

Высокое качество: 13Mbps ~ 20Mbps

Среднее качество: 11Mbps ~ 17 Mbps

Обычное качество: 9Mbps ~ 13 Mbps

2. Увеличен битрейт в режиме FullHD

Высокое качество: 16Mbps ~ 18Mbps

Среднее качество: 13Mbps ~ 15 Mbps

Обычное качество: 9Mbps ~ 13 Mbps

3. При подключении устройства в прикуриватель во время стандартного режима или режима Парковки Гибрид самостоятельно отключится, если напряжение в сети автомобиля упадет до 10.8В. Ранее значение было 7В.

При подключении в сеть напрямую с помощью кабеля X-COP Fuse Cord 3 pin лимит напряжения также выставлен 10.8В, как и в базовой прошивке.

4. Убраны звуки включения экстренной записи в режиме парковки

## **Предыдущие изменения**

1. Добавлен блокировщик видеофайлов. Необходимо зайти в Меню/Просмотр записи и нажать на любом файле из списка в течение 3 сек. Файл заблокируется от перезаписи и появится соответствующая иконка. Для разблокировки необходимо также нажать на файл в течение 3 сек на заблокированный файл.

Внимание: в связи с данной функцией мы рекомендуем форматировать карту памяти не каждые 2 недели

2. Повышение времени работы устройства от аккумулятора на 40%

3. Быстрое меню – нажатие на кнопку записи в правом нижнем углу экрана:

- Изменение разрешения записи (Super HD, Full HD, HD)

- ВКЛ/ВЫКЛ записи

- Автозатухание дисплея

4. Переход в режим парковки можно выставить от 1 минуты.

5. В заставке спидометр стал меньше размером, часы и дата больше.

6. В настройках Видеорегистратора можно ввести гос номер автомобиля.
7. В парковочном режиме видео пишется при 15 км/ч.
8. Новый режим повышенной чувствительности - Турбо.
9. Новый режим X-COP
  - 0 км/ч ~ 30 км/ч: режим Город (нет оповещения, только на дисплее)
  - 31 км/ч ~ 60 км/ч: Город
  - 61 км/ч ~ 90 км/ч: Трасса
  - 91 км/ч и выше: Турбо
10. Устранен баг, при котором некоторые устройства имели проблемы с подключением карты памяти.

Служба технической поддержки Neoline

[support@neoline.ru](mailto:support@neoline.ru)

8 (800) 100-68-57